

UDLEJES - INDRE BY:

I hjertet af København: 166 m² velindrettede parterre-lokaler

Stort og velindrettet lejemål på Gothersgade tæt på byens puls.



Adresse: Gothersgade 157, kld., 1123 København K

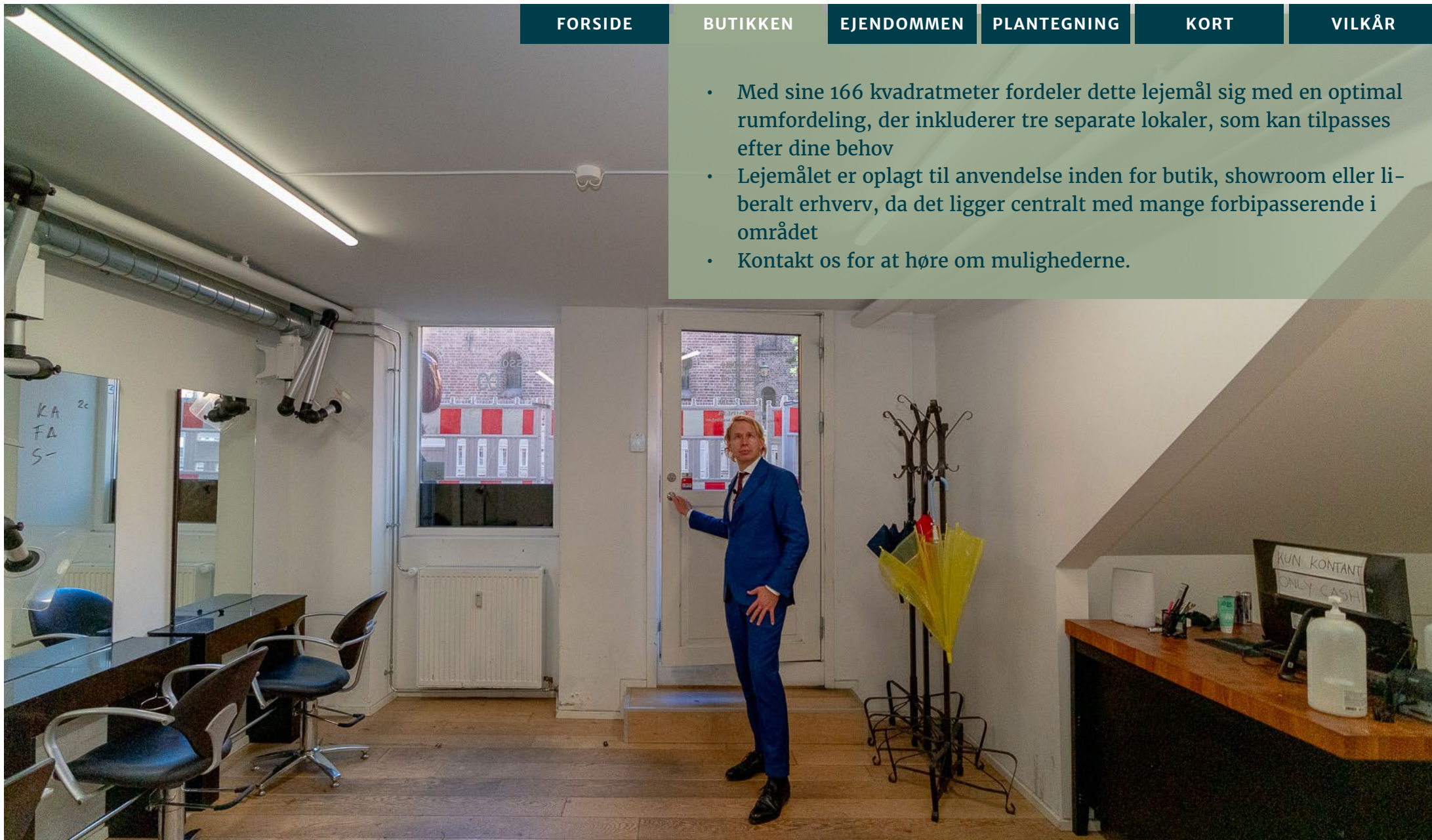
Areal: 166 m²

Månedlig leje: 17.500 kr.



ESTATE CONCEPT

- Med sine 166 kvadratmeter fordeler dette lejemål sig med en optimal rumfordeling, der inkluderer tre separate lokaler, som kan tilpasses efter dine behov
- Lejemålet er oplagt til anvendelse inden for butik, showroom eller liberalt erhverv, da det ligger centralt med mange forbipasserende i området
- Kontakt os for at høre om mulighederne.



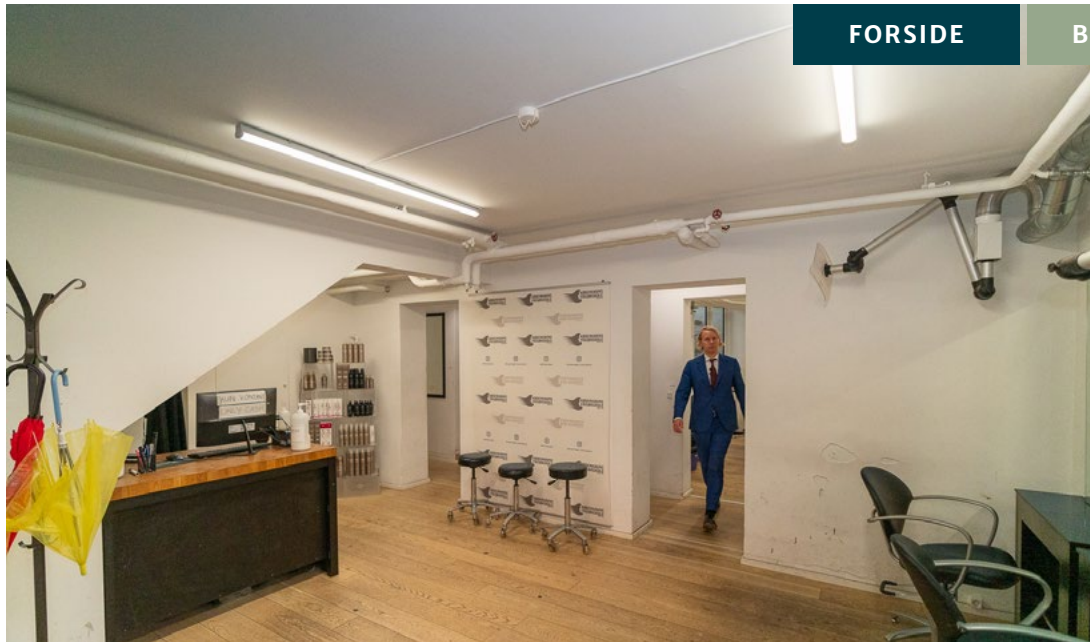
Adresse: Gothersgade 157, kld., 1123 København K

Areal: 166 m²

Månedlig leje: 17.500 kr.



ESTATE CONCEPT



Dette lejemål er oplagt til din næste forretning. Beliggende i et område med livlig fodgængertrafik tilbyder dette lejemål en gylden mulighed for at tiltrække et bredt spektrum af potentielle kunder.

De store og rumlige lokaler kan nemt transformeres til et stilfuldt showroom eller en detailhandelsvirksomhed.



Adresse: Gothersgade 157, kld., 1123 København K

Areal: 166 m²

Månedlig leje: 17.500 kr.



ESTATE CONCEPT

Det gode lysindfald fra vinduerne suppleres med effektiv loftsbelysning, hvilket skaber en indbydende atmosfære.



Adresse: Gothersgade 157, kld., 1123 København K

Areal: 166 m²

Månedlig leje: 17.500 kr.



ESTATE CONCEPT

I baglokalet findes generøs lagerplads til opbevaring af inventar og varer.

Her er desuden indrettet personalerum, tekøkken og praktisk vaskerum.



Adresse: Gothersgade 157, kld., 1123 København K

Areal: 166 m²

Månedlig leje: 17.500 kr.



ESTATE CONCEPT

Lejemålet ligger i en klassisk ejendom opført i 1890 og beliggende i det livlige område omkring Søerne, Botanisk Have og Nørreport Station.

Fra lokalerne er der under ti minutters gang til Strøget og til trafikknudepunktet på Nørreport.



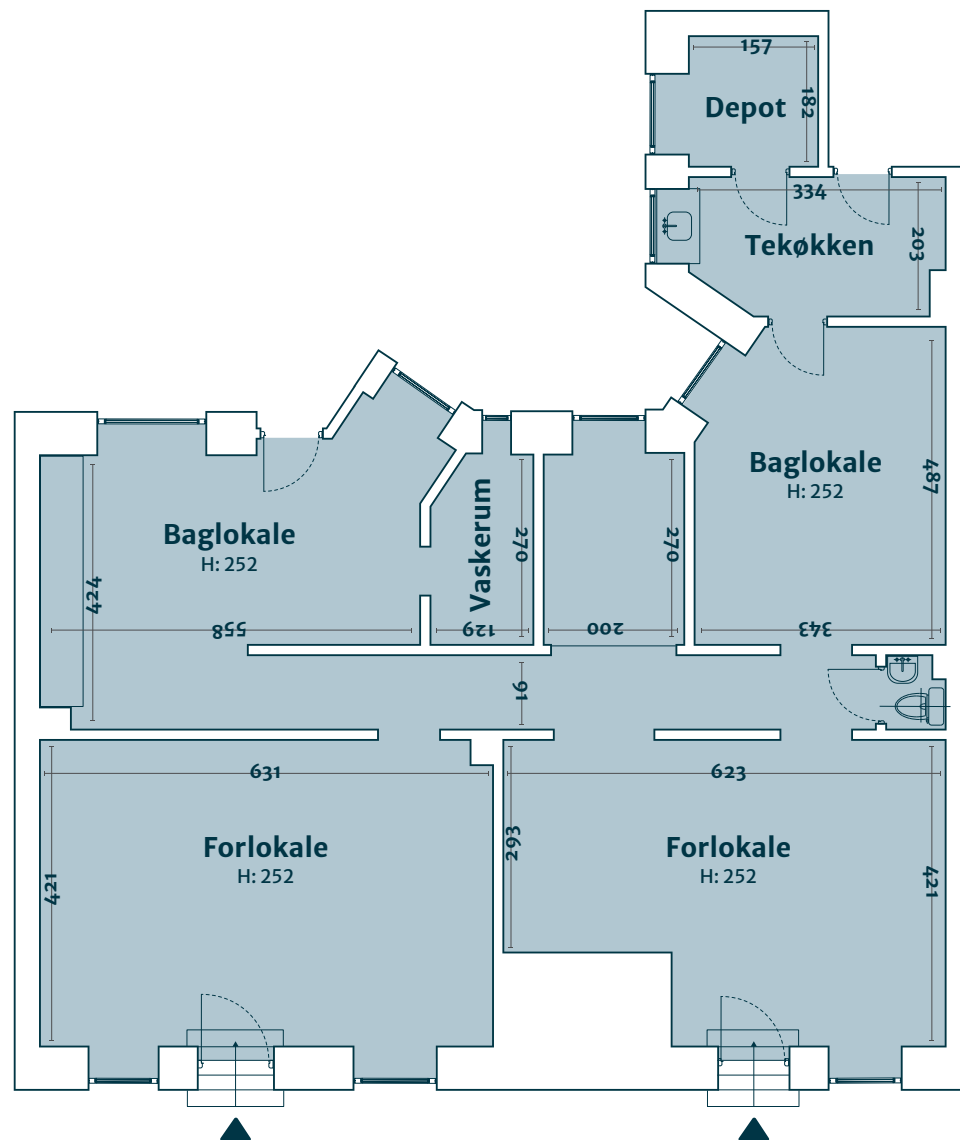
Adresse: Gothersgade 157, kld., 1123 København K

Areal: 166 m²

Månedlig leje: 17.500 kr.



ESTATE CONCEPT



* Vejledende plantegninger uden ansvar.

Adresse: Gothersgade 157, kld., 1123 København K

Areal: 166 m²

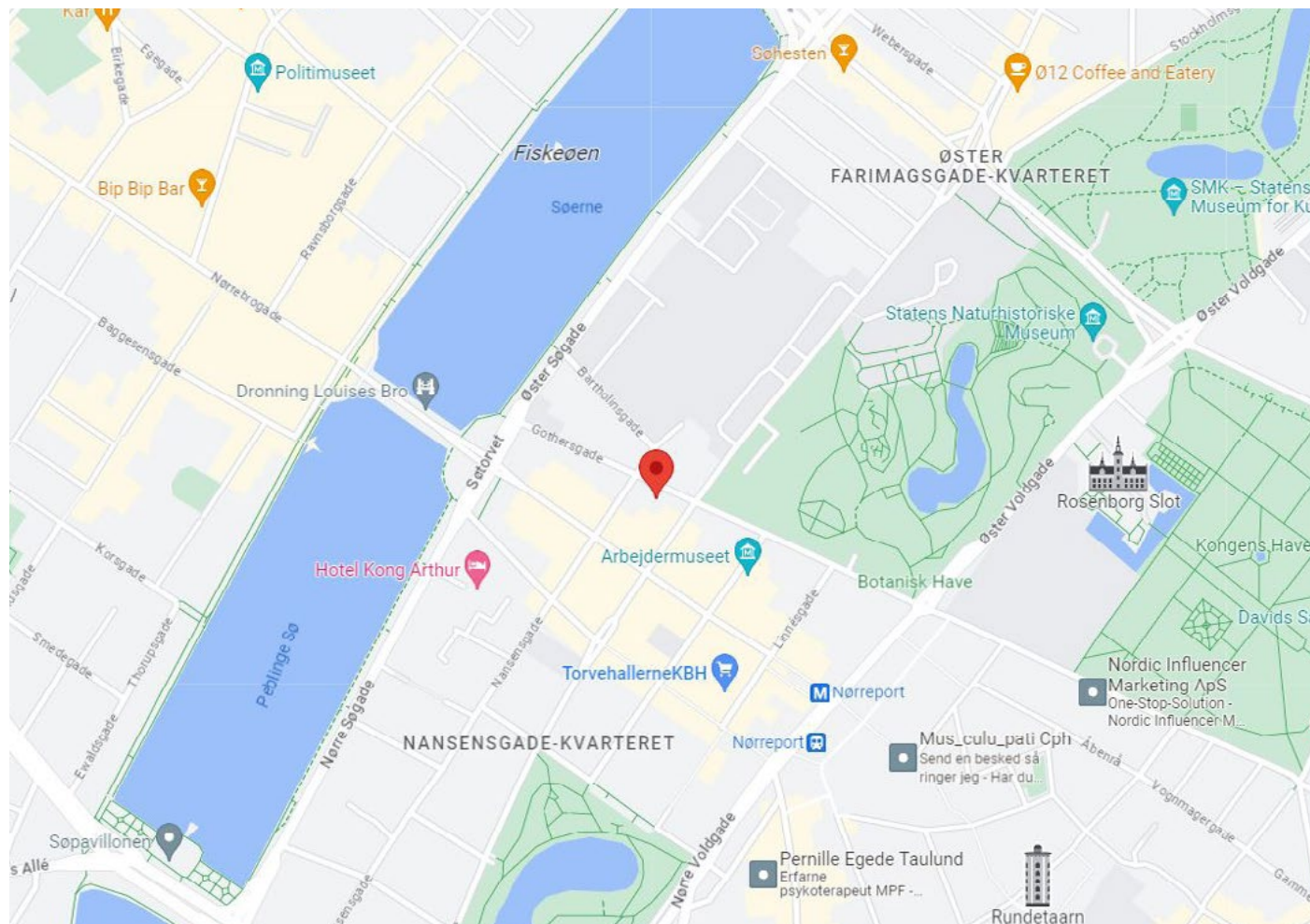
Månedlig leje: 17.500 kr.



ESTATE CONCEPT

Ejendommen ligger tæt på:

Søerne, Dronning Louises Bro, Botanisk Have, Det Samfundsvidenskabelige Fakultet – Københavns Universitet, TorvehallerneKBH og Nørreport Station.



Adresse: Gothersgade 157, kld., 1123 København K

Areal: 166 m²

Månedlig leje: 17.500 kr.



ESTATE CONCEPT

Se film fra ejendommen her



Er du interesseret i dette unikke lejemål, så kontakt Jacob Lefèvre

Telefon: +45 28 12 48 88

Mail: jl@estateconcept.dk

Adresse: Gothersgade 157, kld., 1123 København K

Areal: 166 m²

Månedlig leje: 17.500 kr.

Tlf. +45 28 12 48 88

kontakt@estateconcept.dk

www.estateconcept.dk



ESTATE CONCEPT

Arealer:	166 m ²	1.265 kr. pr. m ² pr. år	210.000 kr. pr. år	17.500 kr. pr. måned
Varmeudgifter:			12.000 kr. pr. år	1.000 kr. pr. måned
El:	Efter måler og direkte til leverandør			
Afståelse:	Nej			
Fremleje:	Nej			
Uopsigelighed:	2 års uopsigelighed fra Udlejer og 1 års uopsigelighed fra Lejers side			
	Herefter 6 mdr. til udgangen af en måned			
Betaling:	Månedsvi forud			
Depositum:	6 måneders leje			
Årlig regulering:	NPI minimum 3,0 procent årligt			
Momspligtig:	Ja			
Overtagelse:	Lejemålet overtages tomt og nyistandsat			
Aflevering:	Som overtaget eller efter nærmere aftale.			