

UDLEJES - RØDOVRE:

Rummelige lokaler perfekte til opbevaring og pluklager

Kælderlokaler med nem adgang til Motorring 03 og Motorvej E47



SE MERE HER



Adresse: Hadsundvej 12A, kælder, 2610 Rødovre

Areal: 230 m²

Månedlig leje: 4.500 kr.



ESTATE CONCEPT

- Der er adgang til lejemålet via kældertrappe
- Lokalerne tilbyder en bred vifte af anvendelsesmuligheder inden for lager og opbevaring
- De rummelige lokaler giver mulighed for opstilling af reolsystemer til effektiv håndtering af vare- og lagerremner.



Adresse: Hadsundvej 12A, kælder, 2610 Rødovre

Areal: 230 m²

Månedlig leje: 4.500 kr.



ESTATE CONCEPT

- Gode tilkørsels- og parkeringsforhold giver nem adgang til lokalerne
- Den rå indretning er perfekt til fx håndværkervirksomheden, der har brug for plads til både lager og let produktion af diverse emner.



Adresse: Hadsundvej 12A, kælder, 2610 Rødovre

Areal: 230 m²

Månedlig leje: 4.500 kr.



ESTATE CONCEPT

Gulvene i lejemålet er af beton og har således en solid bæreevne.



Adresse: Hadsundvej 12A, kælder, 2610 Rødovre

Areal: 230 m²

Månedlig leje: 4.500 kr.



ESTATE CONCEPT

Lejemålet er perfekt beliggende i Rødovre med let til- og frakørsel til hele Københavnsområdet via Motorring 03, Jyllingevej og Nordre Ringvej.

Få hundrede meters gang til nærmeste busstoppested, hvorfra buslinje 142 og 166 kører. Ca. 3 kilometer til Islev St., hvorfra busser og S-togslinje C kører.



Adresse: Hadsundvej 12A, kælder, 2610 Rødovre

Areal: 230 m²

Månedlig leje: 4.500 kr.



ESTATE CONCEPT

Ejendommen er opført i 1960 og er en flerbrugerejendom, som primært huser synshal og værkstedsfaciliteter.

Ejendommen er placeret centralt i stort og veludbygget industriområde.

Området huser bl.a: Jysk, Burger King, VVS Eksperten, AO, Flügger, og thansen.

Kontakt os og forhør nærmere om dette unikke lejemål.



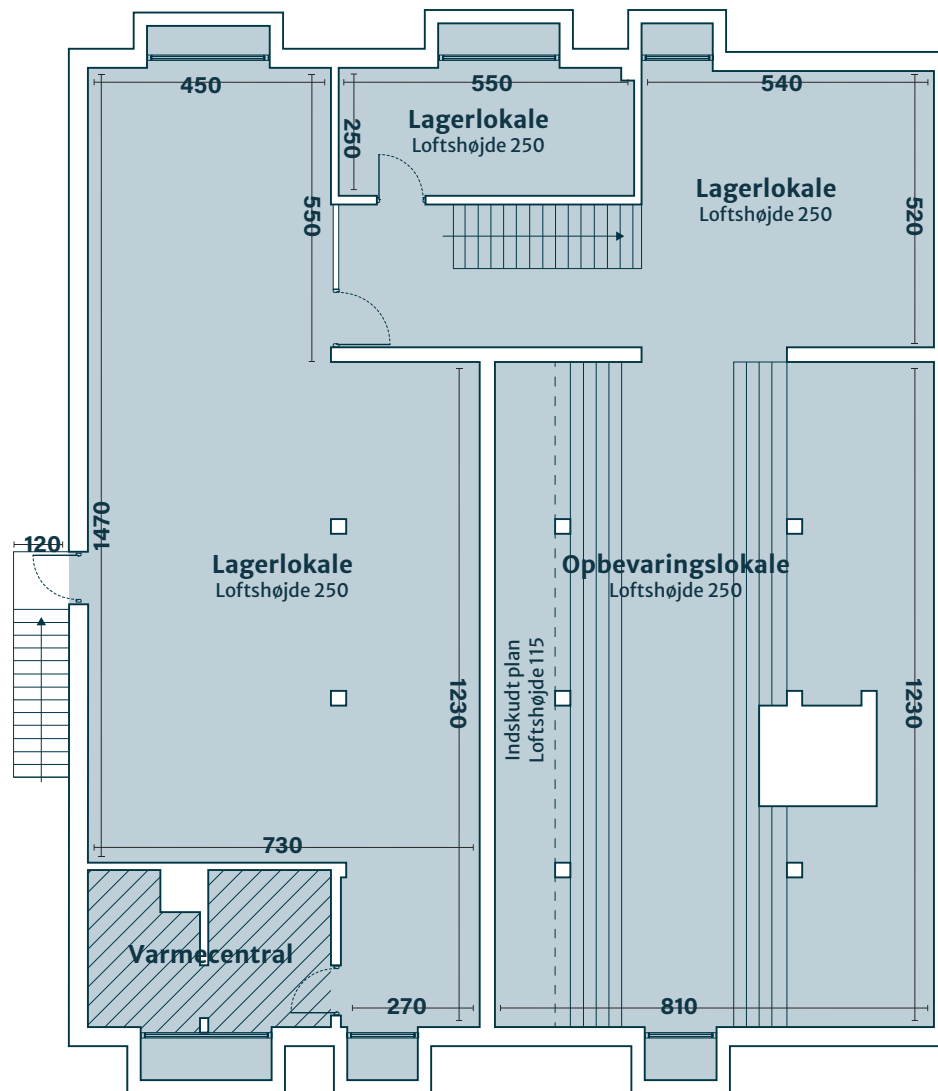
Adresse: Hadsundvej 12A, kælder, 2610 Rødovre

Areal: 230 m²

Månedlig leje: 4.500 kr.



ESTATE CONCEPT



* Vejledende plantegninger uden ansvar.

Adresse: Hadsundvej 12A, kælder, 2610 Rødovre

Areal: 230 m²

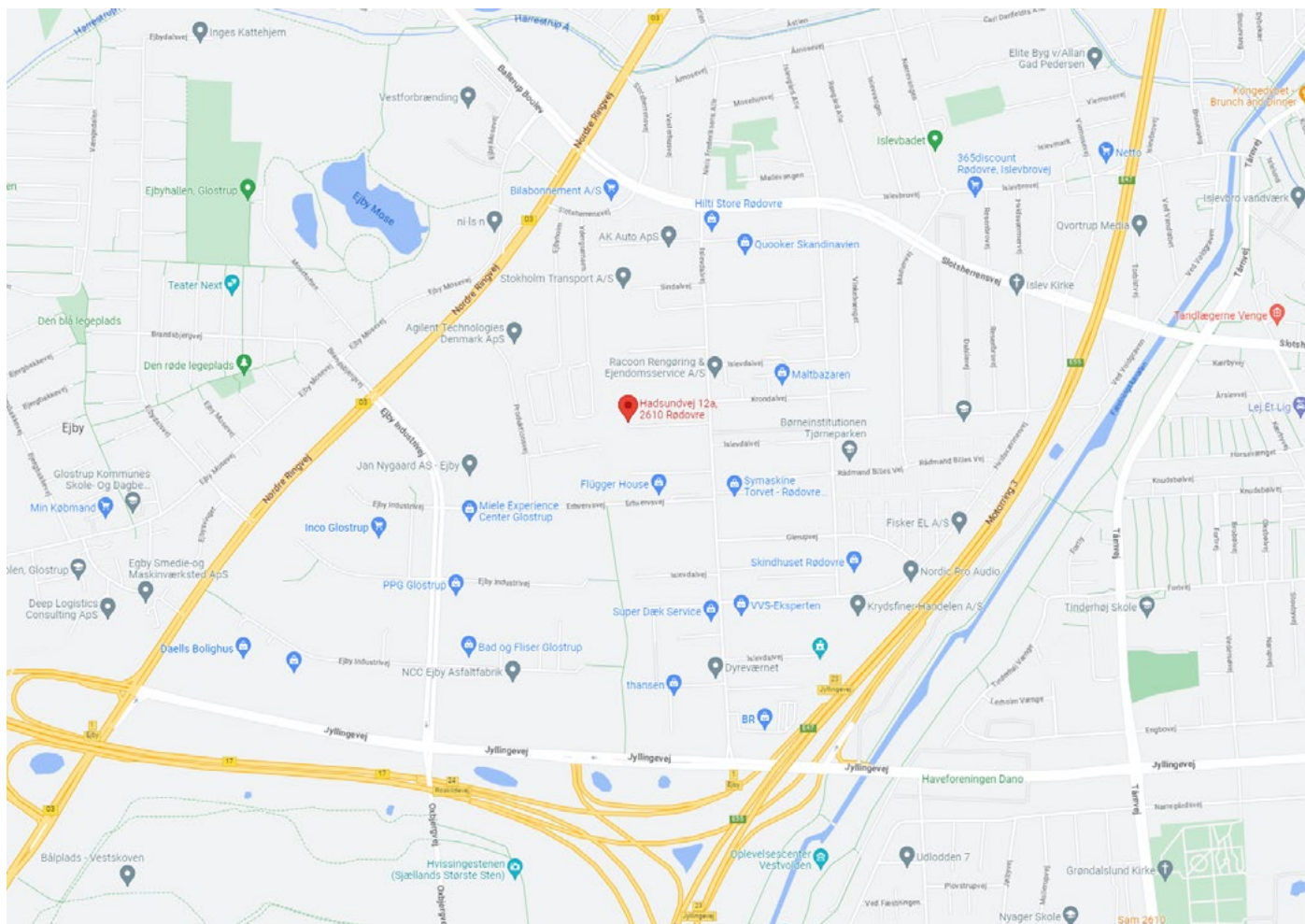
Månedlig leje: 4.500 kr.



ESTATE CONCEPT

Ejendommen ligger tæt på:

Ringvej 03 i større, ældre industriområde, som bl.a. huser Jysk, Burger King, VVS Eksperten, AO, Flügger, thansen og andre større og mindre erhvervsdrivende.



Adresse: Hadsundvej 12A, kælder, 2610 Rødovre

Areal: 230 m²

Månedlig leje: 4.500 kr.



ESTATE CONCEPT

Se film fra ejendommen her

Arealer:	230 m ²	235 kr. pr. m ² pr. år	54.000 kr. pr. år	4.500 kr. pr. måned
Varmeudgifter:		0 kr. pr. m ² pr. år	0 kr. pr. år	0 kr. pr. måned
El:	Efter måler og direkte til leverandør.			
Afståelse:	Nej.			
Uopsigelighed:	2 års uopsigelighed og herefter 6 mdr. til udgangen af en måned.			
Betaling:	Månedsvi forud.			
Depositum:	4 måneders leje.			
Årlig regulering:	NPI minimum 3 % årligt.			
Momspligtig:	Ja.			
Overtagelse:	Efter nærmere aftale.			
Overtagelse:	Efter nærmere aftale.			
Aflevering:	Efter nærmere aftale.			

Er du interesseret i dette unikke lejemål, så kontakt Jacob Lefèvre på telefon +45 28 12 48 88 eller mail jl@estateconcept.dk

Adresse: Hadsundvej 12A, kælder, 2610 Rødovre
 Areal: 230 m²
 Månedlig leje: 4.500 kr.

Tlf. +45 28 12 48 88
kontakt@estateconcept.dk
www.estateconcept.dk



ESTATE CONCEPT